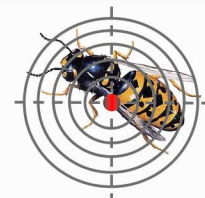


DESCRIPTION

Spécialement conçu pour détruire les nids de guêpes, frelons européens et asiatiques..., **FRELEX** a un effet choc et rémanent. Muni de valve et de diffuseur spéciaux de type extincteur, cet aérosol projette à plus de 4 mètres le produit actif. Il évite ainsi de s'approcher de la zone dangereuse.



CARACTERISTIQUES TECHNIQUES

Contient : Hydrocarbures c9-c11, N-Alkanes, Isoalkanes, Cyclics, <2% Aromatics

Aspect	Liquide
Couleur	Incolore
Odeur	Caractéristique
Base	D-trans tétraméthrine (cas n°1166-46-7)

APPLICATION ET MISE EN OEUVRE

UTILISEZ LES BIOCIDES AVEC PRECAUTION. AVANT TOUTE UTILISATION, LISEZ L'ETIQUETTE ET LES INFORMATIONS CONCERNANT LE PRODUIT.

FRELEX est un spray surpuissant destiné à la destruction des nids de guêpes et de frelons en toute sécurité. Eviter de pulvériser à proximité d'organismes vivants à sang froid (poissons, reptiles, etc.). Doit être utilisé essentiellement en extérieur ou sous les toits, charpentes, dans les remises, abris de jardins, caves etc... Eviter de pulvériser dans les pièces de séjour, chambres, bureaux etc... Il est efficace également pour les mouches, moustiques et moustiques tigres. Ne pas pulvériser à proximité des appareils électriques sous tension. Utilisable uniquement lorsque le matériel n'est pas sous tension. Attendre 5min avant de remettre le matériel sous tension.

Mode d'emploi

⇒ Pour traiter un nid :

- Porter un équipement de protection individuel (masque, gants, etc.)
- Agiter vigoureusement l'aérosol.
- Se placer à distance de l'objectif à atteindre (4 à 6 mètres).
- Asperger directement sur le nid en enrobant toute sa surface.

⇒ Pour traiter une pièce, ou quelques volants :

- Bien agiter avant emploi.
- Pulvériser à environ 20 cm de distance sur les insectes ou dans les différents coins de la pièce.
- Traiter également les contours des fenêtres, portes et points d'accès sur lesquels les insectes ont l'habitude de se poser.
- Sortir de la pièce après pulvérisation et laisser la pièce fermée.
- Ouvrir les fenêtres avant tout retour durable dans la pièce.

CONDITIONNEMENT

Format du boîtier 65 x 300
Composition du boîtier Acier recyclable
Capacité nominale 1000 ml (750 ml net)
Gaz propulseur Butane Propane
Etiquette de danger SGH02 SGH07 SGH09



RECOMMANDATIONS

*Danger. Aérosol extrêmement inflammable. Récipient sous pression: peut éclater sous l'effet de la chaleur. Peut provoquer somnolence ou vertiges. Très toxique pour les organismes aquatiques, entraîne des effets néfastes à long terme. Tenir à l'écart de la chaleur, des surfaces chaudes, des étincelles, des flammes nues et de toute autre source d'ignition. Ne pas fumer. Ne pas vaporiser sur une flamme nue ou sur toute autre source d'ignition. Ne pas perfo-
rer, ni brûler, même après usage. Éviter de respirer les aérosols. Utiliser seulement en plein air ou dans un endroit bien ventilé. Éviter le rejet dans l'environnement. Appeler un médecin, un CENTRE ANTIPOISON en cas de malaise. Protéger du rayonnement solaire. Ne pas exposer à une température supérieure à 50°C/122°F. Éliminer le contenu/récipient dans le respect de la réglementation locale. En cas de consultation d'un médecin, garder à disposition le récipient ou l'étiquette. Tenir hors de portée des enfants. Lire l'étiquette avant utilisation. L'exposition répétée peut provoquer dessèchement ou gerçures de la peau. Contient PERMETHRINE (ISO). Peut produire une réaction allergique. USAGE STRICTEMENT PROFESSIONNEL. Consulter la FDS. Transport soumis à réglementation UN 1950, Classe 2.1, Etiquette 2.1 (8).*

NOTA : les informations mentionnées sur cette fiche technique sont données à titre indicatif et ne sauraient engager notre responsabilité. En raison de nombreux facteurs pouvant affecter les résultats, nos produits sont vendus avec la réserve que les utilisateurs feront leurs propres essais pour déterminer la convenance de ces produits pour leur usage propre.