

PAC SPLIT MOYENNE TEMPÉRATURE

3<sup>ème</sup> Génération



HU031.UE2 / HU051.U42  
HU071.U42 / HU091.U42



UNITÉ			MONOBLOC MONOPHASÉ		
			5kW 1ø	7kW 1ø	9kW 1ø
Groupe extérieur			HU051.U43	HU071.U43	HU091.U43
Puissance nominale	Chaud (7/65)	kW	5.00	7.0	9.00
	Chaud (-7/65)	kW	4.23	5.88	7.53
	Froid (35/18)	kW	5.00	7.00	9.00
Puissance absorbée nominale	Chaud (7/65)	kW	1.01	1.60	2.05
	Chaud (-7/65)	kW	2.78	2.14	2.74
	Froid (35/18)	kW	1.09	1.56	2.37
COP	Chaud (7/65)		4.93	4.80	4.40
	Chaud (-7/65)		2.78	2.75	2.75
EER	Froid (35/18)		4.60	4.50	3.80
Dimensions	L*H*P	mm	950*834*300	950*834*300	950*834*300
Poids		kg	60	60	60
Niveau sonore (chaud)		dB(A)	65	65	65
Plage de fonct.	Chaud	°C BH	-20-35	-20-35	-20-35
	Froid	°C BS	5-48	5-48	5-48
Réfrigérant	Liquide	mm (")	9.52(3/8)	9.52(3/8)	9.52(3/8)
	Gaz	mm (")	15.88(5/8)	15.88(5/8)	15.88(5/8)
	Charge réfrigérant	kg	1.55	1.55	1.55
	Equivalent CO <sub>2</sub> du F-GAS t eq CO <sub>2</sub>		3.24	3.24	3.24
	Longueur préchargée	m	7.5	7.5	7.5
	Comp. de charge	g/m	40	40	40
Longueurs frigorifiques	Min	m	3	3	3
	Nom	m	7.5	7.5	7.5
	Max	m	50	50	50
Alimentation		P/V/Hz	1/220-240/50	1/220-240/50	1/220-240/50
Câble d'alim. électrique		mm²	-	-	-
Câble de com. UE/UI		mm²	-	-	-
Disjoncteur		A	D20A	D20A	D20A

UNITÉ			5kW 1ø	7kW 1ø	9kW 1ø
Module hydraulique			HN1616.NK3	HN1616.NK3	HN1616.NK3
Dimensions	L*H*P	mm	490*850*315	490*850*315	490*850*315
	Poids	kg	42	42	42
Résistance électrique	Alimentation	P/V/Hz	1/220-240/50	1/220-240/50	1/220-240/50
	Puissance	kW	6	6	6
	Câble	mm²	-	-	-
	Disjoncteur	A	-	-	-
Plage de départ d'eau	Chaud	°C	15-57	15-57	15-57
	Froid	°C	6-30	6-30	6-30
Débit d'eau		L/H	-	-	-
Hauteur manométrique dispo		mmCE	7	7	7
Raccord hydraulique	Entrée	mm (")	Male PT 25 (1"M)	Male PT 25 (1"M)	Male PT 25 (1"M)
	Sortie	mm (")	Male PT 25 (1"M)	Male PT 25 (1"M)	Male PT 25 (1"M)
Classe énergétique	35°C/55°C		A++/A+	A++/A+	A++/A+
Rendement saisonnier	35°C/55°C	%	178/126	175/126	171/126
Conso énerq. annuelle	35°C/55°C	kWh	2512/3581	2783/3581	3093/3581
Index efficacité énerq. du circulateur		A	0.23	0.23	0.23
			5kW 1ø	7kW 1ø	9kW 1ø
Prix Groupe extérieur HT			1 825 €	1 927 €	2 196 €
Prix unitaire Module hydraulique HT			3 968 €	3 968 €	3 968 €
éco participation (U.EXT)			6,67 €	6,67 €	6,67 €
PRIX ENSEMBLE HT (hors éco participation)			5 793 €	5 895 €	6 164 €

Ce produit contient des gaz à effet de serre fluorés (R410A). Tous les modèles sont équipés d'une résistance anti-gel pour les condensats du groupe extérieur (Sauf 3kW). Données établies aux normes EN14511 et EN14825.

HU121.U32 / HU141.U32 / HU161.U32  
HU123.U32 / HU143.U32 / HU163.U32



UNITÉ			MONOBLOC MONOPHASÉ			MONOBLOC TRIPHASÉ		
			12kW 1ø	14kW 1ø	16kW 1ø	12kW 3ø	14kW 3ø	16kW 3ø
Groupe extérieur			HU121.U33	HU141.U33	HU161.U33	HU123.U33	HU143.U33	HU163.U33
Puissance nominale	Chaud (7/65)	kW	12.0	14.00	16.00	12.0	14.00	16.00
	Chaud (-7/65)	kW	11.00	12.50	13.50	11.00	12.50	13.50
	Froid (35/18)	kW	10.40	12.00	13.00	10.40	12.00	13.00
Puissance absorbée nominale	Chaud (7/65)	kW	2.34	3.17	3.76	2.34	3.17	3.76
	Chaud (-7/65)	kW	3.14	3.73	4.35	3.14	3.73	4.35
	Froid (35/18)	kW	2.60	3.08	3.60	2.60	3.08	3.60
COP	Chaud (7/65)		4.55	4.41	4.26	4.55	4.41	4.26
	Chaud (-7/65)		3.50	3.35	3.10	3.50	3.35	3.10
EER	Froid (35/18)		4.00	3.90	3.61	4.00	3.90	3.61
Dimensions	L*H*P	mm	950*1380*330	950*1380*330	950*1380*330	950*1380*330	950*1380*330	950*1380*330
Poids		kg	94	94	94	94	94	94
Niveau sonore (chaud)		dB(A)	66	66	66	66	66	66
Plage de fonct.	Chaud	°C BH	-20-35	-20-35	-20-35	-20-35	-20-35	-20-35
	Froid	°C BS	5-48	5-48	5-48	5-48	5-48	5-48
Réfrigérant	Liquide	mm (")	9.52(3/8)	9.52(3/8)	9.52(3/8)	9.52(3/8)	9.52(3/8)	9.52(3/8)
	Gaz	mm (")	15.88(5/8)	15.88(5/8)	15.88(5/8)	15.88(5/8)	15.88(5/8)	15.88(5/8)
	Charge réfrigérant	kg	2.3 / 4.8	2.3 / 4.8	2.3 / 4.8	2.3 / 4.8	2.3 / 4.8	2.3 / 4.8
	Equivalent CO <sub>2</sub> du F-GAS t eq CO <sub>2</sub>		4.80	4.80	4.80	4.80	4.80	4.80
	Longueur préchargée	m	7.5	7.5	7.5	7.5	7.5	7.5
	Comp. de charge	g/m	60	60	60	50	50	50
Longueurs frigorifiques	Min	m	3	3	3	3	3	3
	Nom	m	7.5	7.5	7.5	7.5	7.5	7.5
	Max	m	50	50	50	30	50	50
Alimentation		P/V/Hz	1/220-240/50	1/220-240/50	1/220-240/50	3/380-415/50	3/380-415/50	3/380-415/50
Câble d'alim. électrique		mm²	-	-	-	-	-	-
Câble de com. UE/UI		mm²	-	-	-	-	-	-
Disjoncteur		A	D40A	D40A	D40A	D40A	D40A	D40A

UNITÉ			12kW 1ø	14kW 1ø	16kW 1ø	12kW 3ø	14kW 3ø	16kW 3ø
Module hydraulique			HN1616.NK3	HN1616.NK3	HN1616.NK3	HN1639.NK3	HN1639.NK3	HN1639.NK3
Dimensions	L*H*P	mm	490*850*315	490*850*315	490*850*315	490*850*315	490*850*315	490*850*315
	Poids	kg	42	42	42	43	43	43
Résistance électrique	Alimentation	P/V/Hz	1/220-240/50	1/220-240/50	1/220-240/50	3/380-415/50	3/380-415/50	3/380-415/50
	Puissance	kW	6	6	6	9	9	9
	Câble	mm²	-	-	-	-	-	-
	Disjoncteur	A	-	-	-	-	-	-
Plage de départ d'eau	Chaud	°C	15-57	15-57	15-57	15-57	15-57	15-57
	Froid	°C	6-30	6-30	6-30	6-30	6-30	6-30
Débit d'eau		L/H	-	-	-	900	900	900
Hauteur manométrique dispo		mmCE	7	7	7	7	7	7
Raccord hydraulique	Entrée	mm (")	Male PT 25 (1"M)	Male PT 25 (1"M)	Male PT 25 (1"M)	Male PT 25 (1"M)	Male PT 25 (1"M)	Male PT 25 (1"M)
	Sortie	mm (")	Male PT 25 (1"M)	Male PT 25 (1"M)	Male PT 25 (1"M)	Male PT 25 (1"M)	Male PT 25 (1"M)	Male PT 25 (1"M)
Classe énergétique	35°C/55°C		A++/A+	A++/A+	A++/A+	A++/A+	A++/A+	A++/A+
Rendement saisonnier	35°C/55°C	%	175/130	175/130	169/130	175/130	175/130	169/130
Conso énerq. annuelle	35°C/55°C	kVWh	4177/6154	4408/6154	4802/6154	4177/6154	4408/6154	4802/6154
Index efficacité énerq. du circulateur		A	0.23	0.23	0.23	0.23	0.23	0.23
			12kW 1ø	14kW 1ø	16kW 1ø	12kW 3ø	14kW 3ø	16kW 3ø
Prix Groupe extérieur HT			3 691 €	4 373 €	5 126 €	3 902 €	4 526 €	5 296 €
Prix unitaire Module hydraulique HT			3 968 €	3 968 €	3 968 €	3 968 €	3 968 €	3 968 €
éco participation (U.EXT)			6,67 €	6,67 €	6,67 €	6,67 €	6,67 €	6,67 €
PRIX ENSEMBLE HT (hors éco participation)			7 659 €	8 341 €	9 094 €	7 870 €	8 494 €	9 264 €

Ce produit contient des gaz à effet de serre fluorés (R410A). Tous les modèles sont équipés d'une résistance anti-gel pour les condensats du groupe extérieur (Sauf 3kW). Données établies aux normes EN14511 et EN14825.

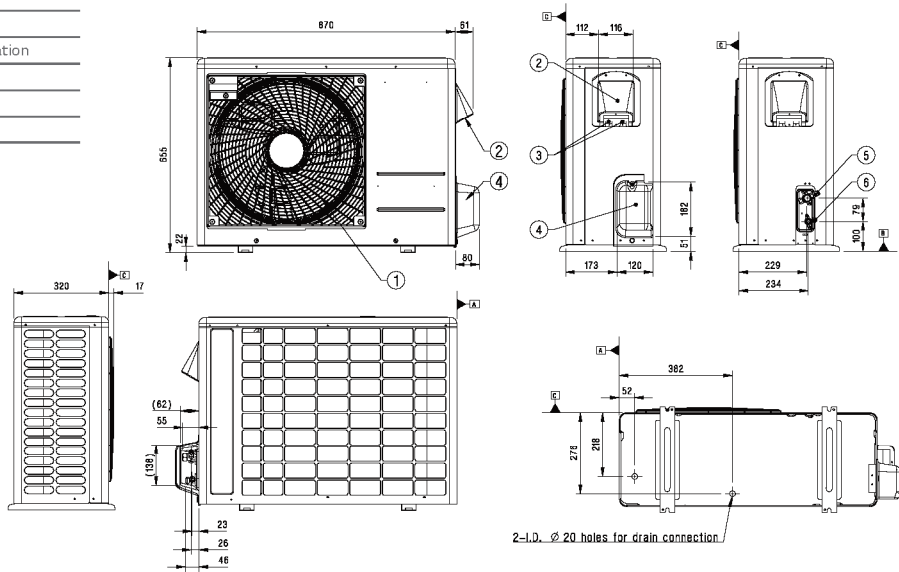
PAC SPLIT MOYENNE TEMPÉRATURE



HU031.UE2

(Unité : mm)

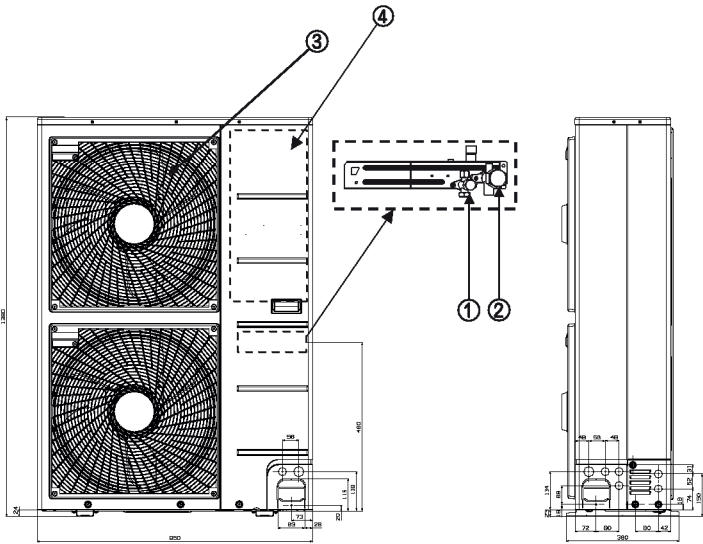
Désignation	
1	Grille de soufflage d'air
2	Capôt
3	Câblage électrique et de communication
4	Boîtier
5	Connexion gaz
6	Connexion liquide



HU121.U32 / HU141.U32 / HU161.U32 / HU123.U32 / HU143.U32 / HU163.U32

(Unité : mm)

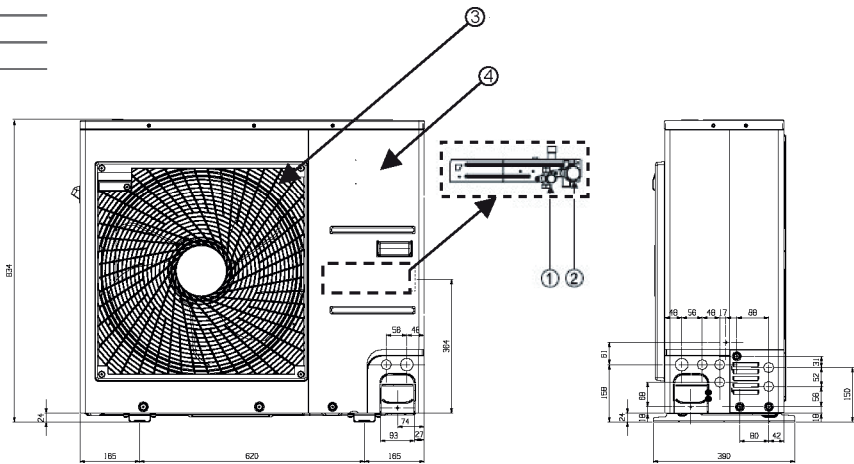
Désignation	
1	Connexion liquide
2	Connexion gaz
3	Grille de soufflage d'air
4	Soufflage d'air
5	Capot



HU051.U42 / HU071.U42 / HU091.U42

(Unité : mm)

Désignation	
1	Connexion liquide
2	Connexion liquide
3	Connexion gaz
4	Grille de soufflage d'air
5	Capot



HN0314.NK2/ HN0914.NK2 / HN1616 NK2 / HN1639 NK2

(Unité : mm)

Désignation	
1	Tuyauterie Frigorifique - Gaz
2	Tuyauterie Frigorifique - Liquide
3	Raccord eau - entrée
4	Raccord eau - sortie
5	Panneau de contrôle
6	Pompe hydraulique
7	Soupape de sécurité
8	Sonde de sécurité - Temp. Eau max 90°C
9	Boîtier de contrôle
10	Contrôleur de débit - Débit min. 900 l/h
11	Echangeur à plaques
12	Manomètre pression hydraulique
13	Vase d'expansion
14	Purgeur
15	Résistance électrique
16	Filtre
17	Vanne d'isolement - Avec prise de pression
18	Poignée

