

MURAL

# GAMME **ARTCOOL**

## DUAL Inverter



Artcool Gallery

Artcool Mirror



## DUAL Inverter



## FONCTIONNALITÉS ET AVANTAGES

EFFICACITÉ ÉNERGÉTIQUE  
ET ÉCONOMIES

- Classe énergétique A++ en froid et A+ en chaud<sup>(1)</sup>
- EER jusqu'à 3,8 et COP jusqu'à 3,97
- Consommation d'énergie réduite, par rapport à une ancienne génération LG, grâce à la technologie LG Dual Inverter et au mode éco
- Réfrigérant R32 pour un impact réduit sur l'environnement<sup>(2)</sup>
- Climatiseur conforme RT2012, RE2020 et certifié EUROVENT<sup>(3)</sup>

CONFORT ET  
PERFORMANCES

- Chauffage et refroidissement rapides pour amener la pièce à la température ambiante souhaitée plus rapidement
- Ventilation confort avec un flux d'air 3 directions et l'orientation des volets verticalement et horizontalement selon le souhait de l'utilisateur
- Climatiseur silencieux : à partir de 27 dBA et -3 dBA en activant le mode silencieux
- Protection améliorée contre la corrosion grâce au traitement epoxy anticorrosion Gold Fin™

SIMPLE ET  
CONNECTÉ

- Télécommande sans fil qui affiche la température ambiante, vous permet de changer la température, le mode ou créer vos programmes
- Contrôlez votre climatiseur à distance depuis votre smartphone (Android et iOS) ou avec votre voix via une enceinte connectée compatible<sup>(4)</sup> grâce à l'application LG ThinQ et au Wi-Fi intégré

## QUALITÉ DE L'AIR INTÉRIEUR

- Le préfiltre capture les poussières et particules au-dessus de 10 micromètres<sup>(5)</sup> pour une qualité de l'air intérieur améliorée. Facilement amovible, il peut être nettoyé avec un chiffon sec ou par un rinçage rapide sous l'eau.
- Nettoyage automatique : cette fonction de déshumidification empêche la formation de moisissures et de bactéries dans le climatiseur.

## COMPATIBILITÉS

MODÈLE	PUISSANCES (kBtu/h)	VERROUILLAGE DE MODE POUR RT2012 ET RE2020	COMPATIBILITÉ DES OPTIONS		
			TÉLÉCOMMANDE FILAIRE	CARTE CONTACTS SECS	COMMANDE CENTRALISÉE
ARTCOOL GALLERY	9 / 12	•	-	-	-

## GARANTIES

GARANTIE COMPRESSEUR	GARANTIE PIÈCES	GARANTIE MAIN-D'OEUVRE
10 ans	3 ans	1 an <sup>(6)</sup>

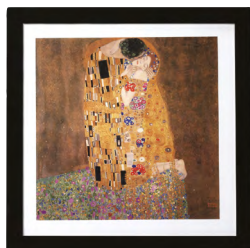
(1) Sur une échelle de A+++ à D. - (2) Potentiel de Réchauffement Planétaire (PRP) indice 675 pour le R32 contre 2088 pour le R410A. - (3) EUROVENT certifie les performances des produits de climatisation et de réfrigération en accord avec les normes européennes et internationales. - (4) Enceinte connectée compatible LG, Google Home et Amazon Alexa, enceinte non livrée avec les produits LG. - (5) D'après le rapport n°12-002-1-2 publié le 19 Mars 2012 suite à des tests effectués en Corée du Sud par le laboratoire indépendant KITECH. - (6) Sous condition de mise en service effectuée par un partenaire Station Technique Agréé LG.

## ARTCOOL GALLERY

**DUAL**  
 INVERTER  
 COMPRESSEUR

**10**  
 ANS  
 GARANTIE

## DUAL Inverter

TÉLÉCOMMANDE  
INCLUDEVerrouillage de  
mode pour RT2012  
et RE2020

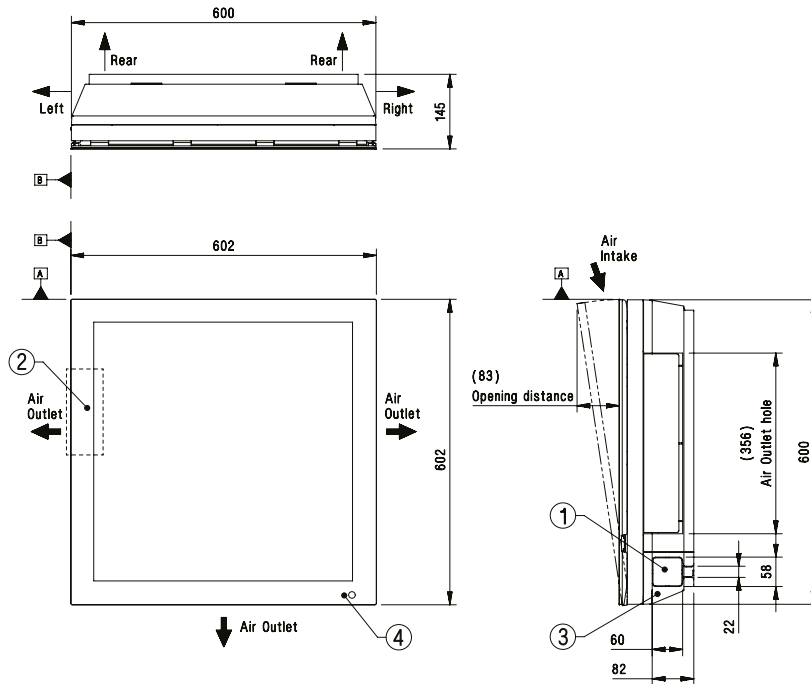
UNITÉ				9K	12K
UNITÉ INTÉRIEURE				A09FT.NSF	A12FT.NSF
Puissance restituée	Froid	Min. / Nom. / Max.	W	890 / 2500 / 3700	890 / 3500 / 4040
	Chaud +7°C	Min. / Nom. / Max.	W	890 / 3300 / 4100	890 / 4000 / 5100
	Chaud -7°C	Nom.	W	3200	3500
Puissance absorbée	Froid	Nom.	W	658	1050
	Chaud +7°C	Nom.	W	831	1108
EER			W/W	3,80	3,33
SEER				6,80	6,60
P design (@35°C)	Froid		kW	2,50	3,50
COP			W/W	3,97	3,61
SCOP				4,00	4,00
P design (@-10°C)	Chaud		kW	2,70	2,70
Classe énergétique (de A+++ à D)	Froid			A++	A++
	Chaud			A+	A+
Conso énergétique annuelle	Froid		kWh	129	186
	Chaud		kWh	945	945
Pression sonore (1 m)	Froid	MN / PV / MV / GV	dB(A)	27 / 35 / 39 / 45	27 / 35 / 39 / 45
	Chaud	PV / MV / GV	dB(A)	35 / 39 / 45	35 / 39 / 45
Puissance sonore	Froid	GV	dB(A)	60	60
	Froid	MN / PV / MV / GV	m³/h	360 / 456 / 540	360 / 456 / 540
Débit d'air	Froid	Max.	m³/h	600	600
	Chaud	PV / MV / GV	m³/h	366 / 468 / 558	366 / 468 / 558
Déshumidification			l/h	1,1	1,3
Intensité absorbée	Froid	Nom. / Max.	A	3,2 / 6,0	4,9 / 6,0
	Chaud	Nom. / Max.	A	4,1 / 7,0	5,1 / 7,0
Alimentation			ø/V/Hz	1 / 220-240 / 50	1 / 220-240 / 50
Dimensions (L x H x P)			mm	600 x 600 x 146	600 x 600 x 146
Poids net			kg	14,4	14,4
UNITÉ EXTÉRIEURE				A09FT.UL2	A12FT.UL2
Type de compresseur				Twin Rotary	Twin Rotary
Limites de fonctionnement	Froid	Min.-Max.	°C BS	-15-48	-15-48
	Chaud	Min.-Max.	°C BH	-10-24	-10-24
Pression sonore	Froid	GV	dB(A)	51	51
	Chaud	GV	dB(A)	51	51
Puissance sonore	Froid	GV	dB(A)	65	65
Débit d'air		GV	m³/h	2100	2100
Longueurs frigorifiques	UE-UI	Min. / Max.	m	3 / 20	3 / 20
	Dénivelé UE-UI	Max.	m	10	10
Raccords frigorifiques	Liquide	Extérieur	mm (pouce)	ø6,35 (1/4)	ø6,35 (1/4)
	Gaz	Extérieur	mm (pouce)	ø9,52 (3/8)	ø9,52 (3/8)
	Condensats	Extérieur	mm (pouce)	ø21,5 (0,85)	ø21,5 (0,85)
Réfrigérant	Type			R32	R32
	Précharge (7,5 m)		kg	0,800	0,800
	Complément de charge		g/m	20	20
	Potentiel de réchauffement planétaire			675	675
	Équivalent CO <sub>2</sub> du F-GAS		t. eq CO <sub>2</sub>	0,540	0,540
	Hermétiquement scellé			Non	Non
Alimentation			ø / V / Hz	1 / 220-240 / 50	1 / 220-240 / 50
Disjoncteur			A	10	10
Câble d'alimentation électrique			mm²	3G1,5	3G1,5
Câble de raccordement UE-UI			mm²	4 x 1,5	4 x 1,5
Dimensions (L x H x P)			mm	770 x 545 x 288	770 x 545 x 288
Poids net			kg	34,4	34,4
				<b>9K</b>	<b>12K</b>
<b>Prix unitaire HT unité intérieure</b>				<b>1 258 €</b>	<b>1 390 €</b>
<b>Prix unitaire HT unité extérieure</b>				<b>1 889 €</b>	<b>2 085 €</b>
<b>PRIX ENSEMBLE HT (hors éco-participation)</b>				<b>3 147 €</b>	<b>3 475 €</b>
Éco-participation (unité extérieure)				6,67 €	6,67 €

Les protections et les sections de câble sont données à titre indicatif. Elles doivent être dimensionnées dans le respect des normes en vigueur. Pour notre politique de perfectionnement constant de nos produits, les caractéristiques et les données susmentionnées sont sous réserve de modifications sans obligation de préavis. Les images des produits et accessoires ont une vocation purement indicative, pour des exigences graphiques, les couleurs des produits peuvent différer de la réalité. Ces produits contiennent des gaz à effet de serre fluorés.

Retrouvez le manuel d'installation en scannant le QR code suivant avec votre smartphone ou en cliquant ici : [lien](#)



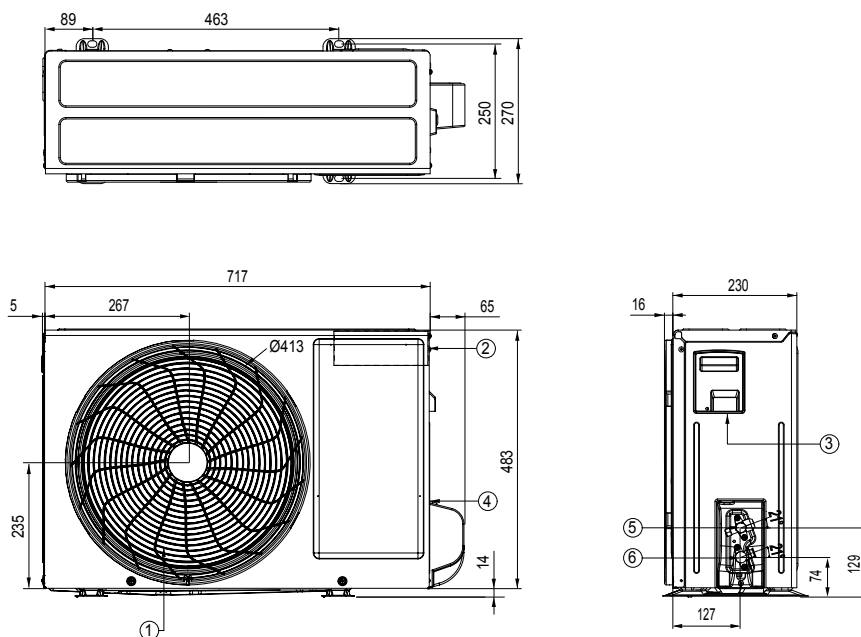
A09FT.NSF / A12FT.NSF



(Unité : mm)

Désignation	
1	Prédécoupe - tuyaux et câbles
2	Boîtier de contrôle
3	Couvercle latéral
4	Récepteur infrarouge

A09FT.UL2 / A12FT.UL2



(Unité : mm)

Désignation	
1	Soufflage d'air
2	Boîtier de contrôle
3	Prédécoupe - tuyaux et câbles
4	Couvercle de vanne de service
5	Connexion du tuyau de gaz
6	Connexion du tuyau de liquide