

MURAL

GAMME **ARTCOOL**

DUAL Inverter



Artcool Gallery

Artcool Mirror



ARTCOOL GALLERY

DUAL
INVERTER
COMPRESSEUR

10
ANS
GARANTIE

DUAL Inverter



FONCTIONNALITÉS ET AVANTAGES

EFFICACITÉ ÉNERGÉTIQUE ET ÉCONOMIES

- **Classe énergétique A++ en froid et A+ en chaud⁽¹⁾**
- **EER jusqu'à 3,8 et COP jusqu'à 3,97**
- **Consommation d'énergie réduite**, par rapport à une ancienne génération LG, grâce à la technologie LG Dual Inverter et au mode éco
- Réfrigérant R32 pour un **impact réduit sur l'environnement⁽²⁾**
- Climatiseur **conforme RT2012, RE2020 et certifié EUROVENT⁽³⁾**

CONFORT ET PERFORMANCES

- **Chauffage et refroidissement rapides** pour amener la pièce à la température ambiante souhaitée plus rapidement
- **Ventilation confort** avec un flux d'air 3 directions et l'orientation des volets verticalement et horizontalement selon le souhait de l'utilisateur
- **Climatiseur silencieux** : à partir de 27 dBA et -3 dBA en activant le mode silencieux
- **Protection améliorée contre la corrosion** grâce au traitement epoxy anticorrosion Gold Fin™

SIMPLE ET CONNECTÉ

- **Télécommande sans fil** qui affiche la température ambiante, vous permet de changer la température, le mode ou créer vos programmes
- **Contrôlez votre climatiseur à distance** depuis votre smartphone (*Android et iOS*) ou avec votre voix via une enceinte connectée compatible⁽⁴⁾ grâce à l'application LG ThinQ et au Wi-Fi intégré

QUALITÉ DE L'AIR INTÉRIEUR

- **Le préfiltre** capture les poussières et particules au-dessus de 10 micromètres⁽⁵⁾ pour une qualité de l'air intérieur améliorée. Facilement amovible, il peut être nettoyé avec un chiffon sec ou par un rinçage rapide sous l'eau.
- **Nettoyage automatique** : cette fonction de déshumidification empêche la formation de moisissures et de bactéries dans le climatiseur.

COMPATIBILITÉS

MODÈLE	PUISSANCES (kBtu/h)	VERROUILLAGE DE MODE POUR RT2012 ET RE2020	COMPATIBILITÉ DES OPTIONS		
			TÉLÉCOMMANDE FILAIRE	CARTE CONTACTS SECS	COMMANDE CENTRALISÉE
ARTCOOL GALLERY	9 / 12	•	-	-	-

GARANTIES

**GARANTIE
COMPRESSEUR**

10 ans

**GARANTIE
PIÈCES**

3 ans

**GARANTIE
MAIN-D'OEUVRE**

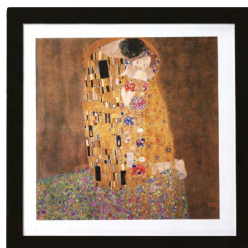
1 an⁽⁶⁾

(1) Sur une échelle de A+++ à D. - (2) Potentiel de Réchauffement Planétaire (PRP) indice 675 pour le R32 contre 2088 pour le R410A. - (3) EUROVENT certifie les performances des produits de climatisation et de réfrigération en accord avec les normes européennes et internationales. - (4) Enceinte connectée compatible LG, Google Home et Amazon Alexa, enceinte non livrée avec les produits LG. - (5) D'après le rapport n°12-002-1-2 publié le 19 Mars 2012 suite à des tests effectués en Corée du Sud par le laboratoire indépendant KITECH. - (6) Sous condition de mise en service effectuée par un partenaire Station Technique Agréé LG.

ARTCOOL GALLERY

DUAL
INVERTER
COMPRESSEUR10
ANS
GARANTIE

DUAL Inverter

TÉLÉCOMMANDE
INCLUDEVerrouillage de
mode pour RT2012
et RE2020

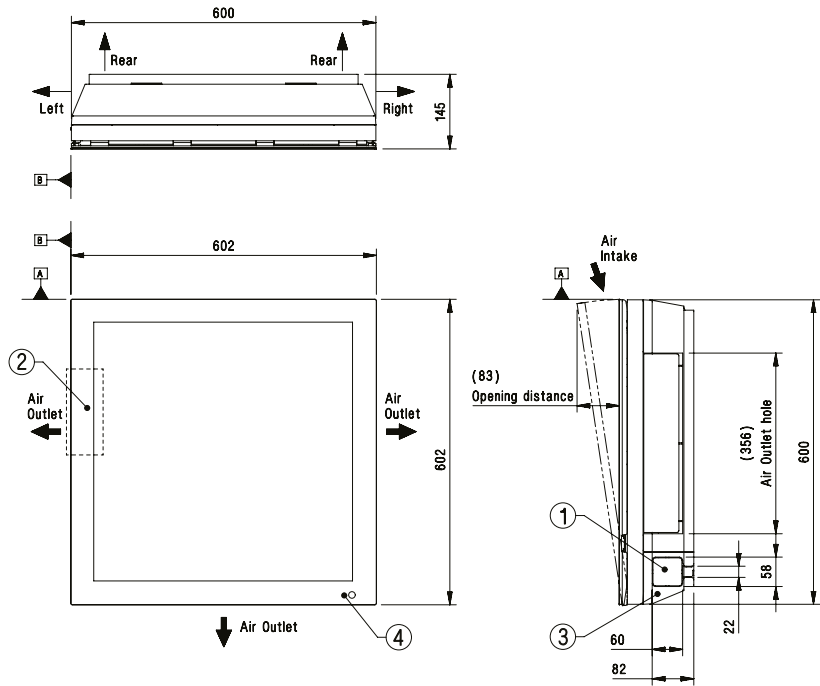
UNITÉ				9K	12K
UNITÉ INTÉRIEURE				A09FT.NSF	A12FT.NSF
Puissance restituée	Froid	Min. / Nom. / Max.	W	890 / 2500 / 3700	890 / 3500 / 4040
	Chaud +7°C	Min. / Nom. / Max.	W	890 / 3300 / 4100	890 / 4000 / 5100
	Chaud -7°C	Nom.	W	3200	3500
Puissance absorbée	Froid	Nom.	W	658	1050
	Chaud +7°C	Nom.	W	831	1108
EER			W/W	3,80	3,33
SEER				6,80	6,60
P design (@35°C)	Froid		kW	2,50	3,50
COP			W/W	3,97	3,61
SCOP				4,00	4,00
P design (@-10°C)	Chaud		kW	2,70	2,70
Classe énergétique	Froid			A++	A++
(de A+++ à D)	Chaud			A+	A+
Conso énergétique annuelle	Froid		kWh	129	186
	Chaud		kWh	945	945
Pression sonore (1 m)	Froid	MN / PV / MV / GV	dBA	27 / 35 / 39 / 45	27 / 35 / 39 / 45
	Chaud	PV / MV / GV	dBA	35 / 39 / 45	35 / 39 / 45
Puissance sonore	Froid	GV	dBA	60	60
Débit d'air	Froid	MN / PV / MV / GV	m³/h	360 / 456 / 540	360 / 456 / 540
		Max.	m³/h	600	600
Déshumidification	Froid	PV / MV / GV	m³/h	366 / 468 / 558	366 / 468 / 558
Intensité absorbée	Froid		l/h	1,1	1,3
Alimentation	Froid	Nom. / Max.	A	3,2 / 6,0	4,9 / 6,0
	Chaud	Nom. / Max.	A	4,1 / 7,0	5,1 / 7,0
Dimensions (L x H x P)			ø/V/Hz	1 / 220-240 / 50	1 / 220-240 / 50
Poids net			mm	600 x 600 x 146	600 x 600 x 146
			kg	14,4	14,4
UNITÉ EXTÉRIEURE				A09FT.UL2	A12FT.UL2
Type de compresseur				Twin Rotary	Twin Rotary
Limites de fonctionnement	Froid	Min.-Max.	°C BS	-15-48	-15-48
	Chaud	Min.-Max.	°C BH	-10-24	-10-24
Pression sonore	Froid	GV	dBA	51	51
	Chaud	GV	dBA	51	51
Puissance sonore	Froid	GV	dBA	65	65
Débit d'air	Froid	GV	m³/h	2100	2100
Longueurs frigorifiques	UE-UI	Min. / Max.	m	3 / 20	3 / 20
	Dénivelé UE-UI	Max.	m	10	10
Raccords frigorifiques	Liquide	Extérieur	mm (pouce)	ø6,35 (1/4)	ø6,35 (1/4)
	Gaz	Extérieur	mm (pouce)	ø9,52 (3/8)	ø9,52 (3/8)
	Condensats	Extérieur	mm (pouce)	ø21,5 (0,85)	ø21,5 (0,85)
Réfrigérant	Type			R32	R32
	Précharge (7,5 m)		kg	0,800	0,800
	Complément de charge		g/m	20	20
	Potentiel de réchauffement planétaire			675	675
	Équivalent CO ₂ du F-GAS		t. eq CO ₂	0,540	0,540
	Hermétiquement scellé			Non	Non
Alimentation			ø / V / Hz	1 / 220-240 / 50	1 / 220-240 / 50
Disjoncteur			A	10	10
Câble d'alimentation électrique			mm²	3G1,5	3G1,5
Câble de raccordement UE-UI			mm²	4 x 1,5	4 x 1,5
Dimensions (L x H x P)			mm	770 x 545 x 288	770 x 545 x 288
Poids net			kg	34,4	34,4
				9K	12K
Prix unitaire HT unité intérieure				1 258 €	1 390 €
Prix unitaire HT unité extérieure				1 889 €	2 085 €
PRIX ENSEMBLE HT (hors éco-participation)				3 147 €	3 475 €
Éco-participation (unité extérieure)				6,67 €	6,67 €

Les protections et les sections de câble sont données à titre indicatif. Elles doivent être dimensionnées dans le respect des normes en vigueur. Pour notre politique de perfectionnement constant de nos produits, les caractéristiques et les données susmentionnées sont sous réserve de modifications sans obligation de préavis. Les images des produits et accessoires ont une vocation purement indicative, pour des exigences graphiques, les couleurs des produits peuvent différer de la réalité. Ces produits contiennent des gaz à effet de serre fluorés.

Retrouvez le manuel d'installation en
scannant le QR code suivant avec votre
smartphone ou en cliquant ici : [lien](#)



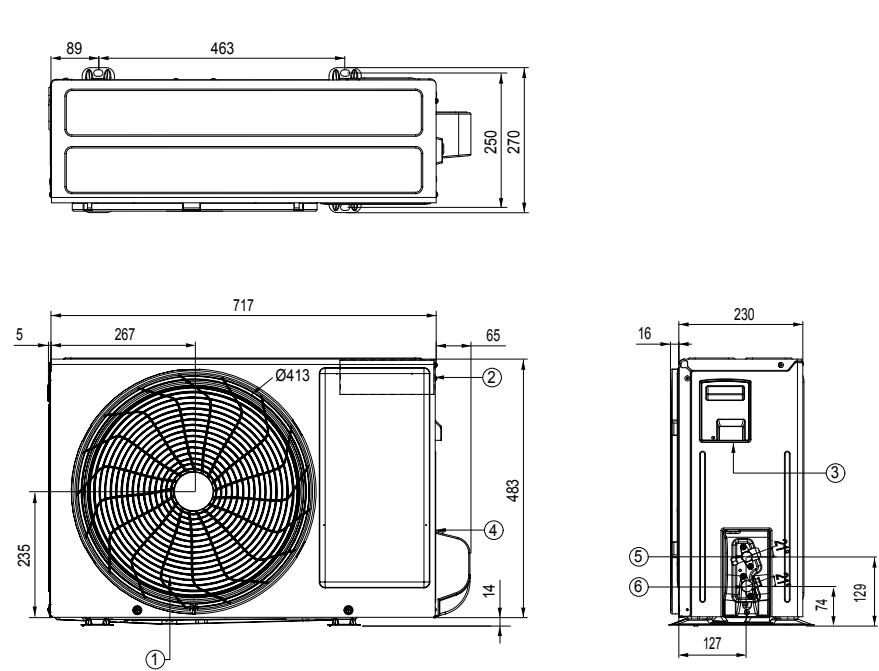
A09FT.NSF / A12FT.NSF



(Unité : mm)

Désignation	
1	Prédécoupe - tuyaux et câbles
2	Boîtier de contrôle
3	Couvercle latéral
4	Récepteur infrarouge

A09FT.UL2 / A12FT.UL2



(Unité : mm)

Désignation	
1	Soufflage d'air
2	Boîtier de contrôle
3	Prédécoupe - tuyaux et câbles
4	Couvercle de vanne de service
5	Connexion du tuyau de gaz
6	Connexion du tuyau de liquide

ARTCOOL MIRROR

DUAL
 INVERTER
 COMPRESSEUR

10
 ANS
 GARANTIE

DUAL Inverter



FONCTIONNALITÉS ET AVANTAGES

EFFICACITÉ ÉNERGÉTIQUE ET ÉCONOMIES

- **Classe énergétique A++ en froid et A+ en chaud⁽¹⁾**
- **EER jusqu'à 3,81 et COP jusqu'à 4,13**
- **Consommation d'énergie réduite**, par rapport à une ancienne génération LG, grâce à la technologie LG Dual Inverter et au mode éco
- Réfrigérant R32 pour un **impact réduit sur l'environnement⁽²⁾**
- Climatiseur **conforme RT2012, RE2020 et certifié EUROVENT⁽³⁾**

CONFORT ET PERFORMANCES

- **Chauffage et refroidissement rapides** pour amener la pièce à la température ambiante souhaitée plus rapidement
- **Ventilation confort** avec un flux d'air 4 directions et l'orientation des volets verticalement et horizontalement selon le souhait de l'utilisateur
- **Climatiseur silencieux** : à partir de 19 dBA et -3 dBA en activant le mode silencieux
- **Protection améliorée contre la corrosion** grâce au traitement epoxy anticorrosion Gold Fin™

SIMPLE ET CONNECTÉ

- **Télécommande sans fil** qui affiche la température ambiante, vous permet de changer la température, le mode ou créer vos programmes
- **Contrôlez votre climatiseur à distance** depuis votre smartphone (*Android et iOS*) ou avec votre voix via une enceinte connectée compatible⁽⁴⁾ grâce à l'application LG ThinQ et au Wi-Fi intégré

QUALITÉ DE L'AIR INTÉRIEUR

- La technologie **Plasmaster™ Ionizer^{PLUS}** **neutralise les odeurs⁽⁵⁾ et élimine certaines bactéries⁽⁶⁾**.
- Avec la **technologie UVnano™**, des rayons UV sont diffusés uniquement à l'intérieur du climatiseur pour **éliminer 99,99% de certaines bactéries⁽⁷⁾** présentes sur le ventilateur afin de garder un flux d'air purifié.
- **Le filtre anti-allergènes capture et élimine les allergènes⁽⁸⁾** pour une meilleure qualité de l'air.
- **Le préfiltre** capture les poussières et particules au-dessus de 10 micromètres⁽⁹⁾ pour une qualité de l'air intérieur améliorée. Facilement amovible, il peut être nettoyé avec un chiffon sec ou par un rinçage rapide sous l'eau.
- **Nettoyage automatique** : cette fonction de déshumidification empêche la formation de moisissures et de bactéries dans le climatiseur.

COMPATIBILITÉS

MODÈLE	PUISSANCES (kBTu/h)	VERROUILLAGE DE MODE POUR RT2012 ET RE2020	COMPATIBILITÉ DES OPTIONS		
			TÉLÉCOMMANDE FILAIRE	CARTE CONTACTS SECS	COMMANDE CENTRALISÉE
ARTCOOL MIRROR	9 / 12 / 18 / 24	•	•	•	-

GARANTIES

GARANTIE COMPRESSEUR	GARANTIE PIÈCES	GARANTIE MAIN-D'OEUVRE
10 ans	3 ans	1 an⁽¹⁰⁾

(1) Sur une échelle de A+++ à D. - (2) Potentiel de Réchauffement Planétaire (PRP) indice 675 pour le R32 contre 2088 pour le R410A. - (3) EUROVENT certifie les performances des produits de climatisation et de réfrigération en accord avec les normes européennes et internationales. - (4) Enceinte connectée compatible LG, Google Home et Amazon Alexa, enceinte non livrée avec les produits LG. - (5) Après exposition à la fumée de tabac, l'intensité de l'odeur est réduite de 3,6 à 1,5 après 60 minutes de fonctionnement du Plasmaster Ionizer Plus. - (6) 99,9% de bactéries Escherichia Coli éliminées en 30 minutes et 99,6% de bactéries Staphylococcus Dorés éliminées en 60 minutes. - (7) 99,9% de bactéries Staphylococcus aureus, Staphylococcus epidermidis et Klebsiella pneumoniae éliminées dans le climatiseur après 4 heures d'exposition aux LED UV. - (8) D'après le certificat n°397 délivré en Décembre 2021 suite à des tests effectués par le laboratoire indépendant British Allergy Foundation. - (9) D'après le rapport n°12-002-1-2 publié le 19 Mars 2012 suite à des tests effectués en Corée du Sud par le laboratoire indépendant KITECH. - (10) Sous condition de mise en service effectuée par un partenaire Station Technique Agréé LG.

ARTCOOL MIRROR

DUAL
 INVERTER
 COMPRESSEUR

10
 ANS
 GARANTIE

DUAL Inverter



UVnano™


 TÉLÉCOMMANDE
 INCLUSE

 Verrouillage de
 mode pour RT2012
 et RE2020


UNITÉ				9K	12K	18K	24K
UNITÉ INTÉRIEURE				AC09BK.NSJ	AC12BK.NSJ	AC18BK.NSK	AC24BK.NSK
Puissance restituée	Froid	Min./Nom./Max.	W	890 / 2500 / 3700	890 / 3500 / 4040	900 / 5000 / 5500	900 / 6600 / 7420
	Chaud +7°C	Min./Nom./Max.	W	890 / 3300 / 4100	890 / 4000 / 5100	900 / 5800 / 6400	900 / 7500 / 8640
	Chaud -7°C	Nom.	W	2600	3000	4200	6000
Puissance absorbée	Froid	Nom.	W	656	1080	1562	2164
	Chaud +7°C	Nom.	W	800	1050	1611	2238
EER			W/W	3,81	3,24	3,20	3,05
SEER				7,00	6,60	7,00	6,90
P design (@35°C)	Froid		kW	2,50	3,50	5,00	6,60
COP			W/W	4,13	3,81	3,60	3,35
SCOP				4,00	4,00	4,30	4,30
P design (@-10°C)	Chaud		kW	2,50	2,50	3,90	5,00
Classe énergétique	Froid			A++	A++	A++	A++
(de A+++ à D)	Chaud			A+	A+	A+	A+
Conso énergétique	Froid		kWh	125	186	250	335
annuelle	Chaud		kWh	875	875	1270	1628
Pression sonore	Froid	MN/PV/MV/GV	dBA	19 / 27 / 35 / 41	19 / 27 / 35 / 41	31 / 34 / 39 / 44	31 / 34 / 42 / 47
(1 m)	Chaud	PV/MV/GV	dBA	27 / 35 / 41	27 / 35 / 41	34 / 39 / 44	34 / 42 / 47
Puissance sonore	Froid	GV	dBA	59	59	60	65
Débit d'air	Froid	MN/PV/MV	m³/h	252 / 450 / 600	252 / 450 / 600	630 / 780 / 870	630 / 786 / 966
	Chaud	Max.	m³/h	750	750	930	1098
	Chaud	PV/MV/GV	m³/h	336 / 432 / 600	336 / 432 / 600	660 / 810 / 960	660 / 858 / 1056
Déshumidification			l/h	1,1	1,3	1,8	2,5
Intensité absorbée	Froid	Nom./Max.	A	3,3 / 6,0	4,7 / 6,0	6,9 / 9,0	9,8 / 14,0
	Chaud	Nom./Max.	A	4,0 / 7,0	4,7 / 7,0	7,1 / 9,5	10,0 / 14,0
Alimentation			ø/V/Hz	1 / 220-240 / 50	1 / 220-240 / 50	1 / 220-240 / 50	1 / 220-240 / 50
Dimensions (L x H x P)			mm	837 x 308 x 192	837 x 308 x 192	998 x 345 x 212	998 x 345 x 212
Poids net			kg	9,9	9,9	12,8	13,5
UNITÉ EXTÉRIEURE				AC09BK.UA3	AC12BK.UA3	AC18BK.UL2	AC24BK.U24
Type de compresseur				Twin Rotary	Twin Rotary	Twin Rotary	Twin Rotary
Limites de fonctionnement	Froid	Min.-Max.	°C BS	-10-48	-10-48	-15-48	-15-48
	Chaud	Min.-Max.	°C BH	-10-24	-10-24	-10-24	-10-24
Pression sonore	Froid	GV	dBA	48	48	53	54
	Chaud	GV	dBA	50	50	55	57
Puissance sonore	Froid	GV	dBA	65	65	65	70
Débit d'air		GV	m³/h	1620	1620	2100	2940
Longueurs frigorifiques	UE-UI	Min./Max.	m	3 / 15	3 / 15	3 / 20	3 / 30
	Dénivelé UE-UI	Max.	m	7	7	10	15
Raccords frigorifiques	Liquide	Extérieur	mm (pouce)	ø6,35 (1/4)	ø6,35 (1/4)	ø6,35 (1/4)	ø6,35 (1/4)
	Gaz	Extérieur	mm (pouce)	ø9,52 (3/8)	ø9,52 (3/8)	ø12,7 (1/2)	ø15,88 (5/8)
	Condensats	Extérieur	mm (pouce)	ø21,5 (0,85)	ø21,5 (0,85)	ø21,5 (0,85)	ø21,5 (0,85)
Réfrigérant	Type			R32	R32	R32	R32
	Précharge (7,5 m)		kg	0,700	0,700	1,000	1,100
	Complément de charge		g/m	20	20	20	20
	Potentiel de réchauffement planétaire			675	675	675	675
	Équivalent CO ₂ du F-GAS		t. eq CO ₂	0,473	0,473	0,675	0,743
	Hermétiquement scellé			Non	Non	Non	Non
Alimentation			ø / V / Hz	1 / 220-240 / 50	1 / 220-240 / 50	1 / 220-240 / 50	1 / 220-240 / 50
Disjoncteur			A	10	10	10	20
Câble d'alimentation électrique			mm²	3G1,5	3G1,5	3G1,5	3G2,5
Câble de raccordement UE-UI			mm²	4 x 1,5	4 x 1,5	4 x 1,5	4 x 1,5
Dimensions (L x H x P)			mm	717 x 495 x 230	717 x 495 x 230	770 x 545 x 288	870 x 650 x 330
Poids net			kg	25,1	25,1	34,4	46
				9K	12K	18K	24K
Prix unitaire HT unité intérieure				825 €	1 011 €	1 377 €	1 747 €
Prix unitaire HT unité extérieure				1 147 €	1 284 €	1 691 €	2 271 €
PRIX ENSEMBLE HT (hors éco-participation)				1 972 €	2 295 €	3 068 €	4 018 €
Éco-participation (unité extérieure)				6,67 €	6,67 €	6,67 €	6,67 €

Les protections et les sections de câble sont données à titre indicatif. Elles doivent être dimensionnées dans le respect des normes en vigueur. Pour notre politique de perfectionnement constant de nos produits, les caractéristiques et les données susmentionnées sont sous réserve de modifications sans obligation de préavis. Les images des produits et accessoires ont une vocation purement indicative, pour des exigences graphiques, les couleurs des produits peuvent différer de la réalité. Ces produits contiennent des gaz à effet de serre fluorés.

ARTCOOL MIRROR

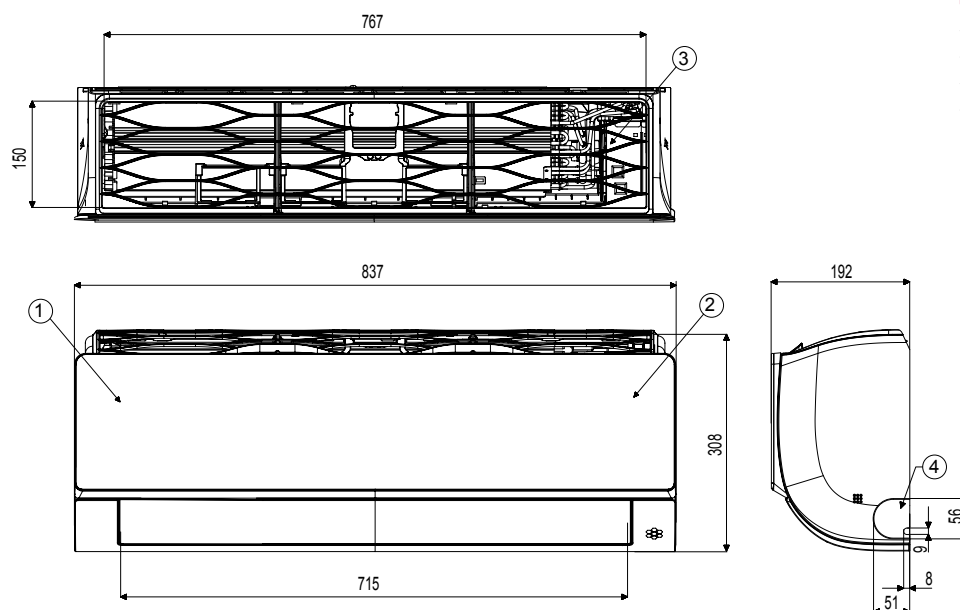
DUAL
 INVERTER
 COMPRESSEUR

10 ANS
 GARANTIE

DUAL Inverter

AC09BK.NSJ / AC12BK.NSJ

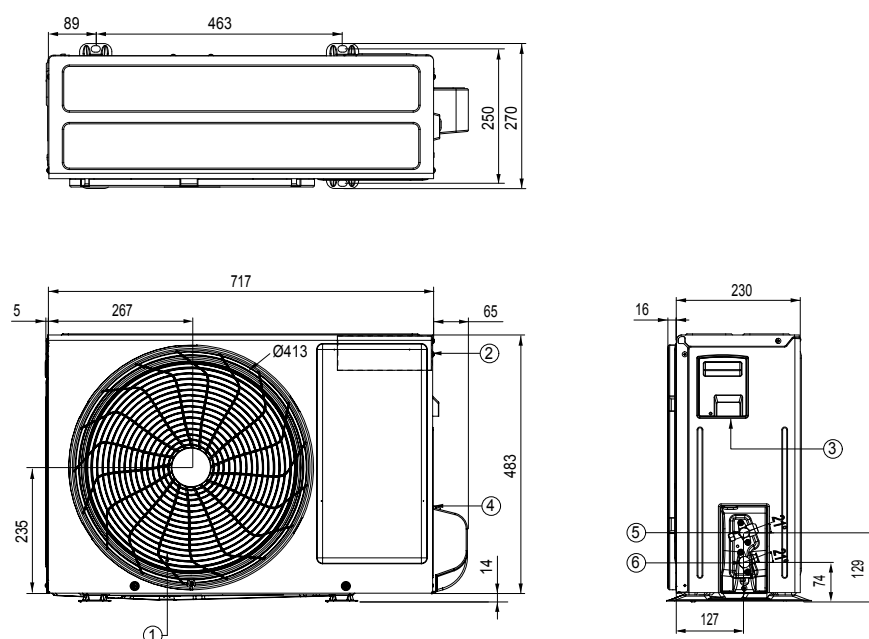
(Unité : mm)



	Désignation
1	Façade
2	Récepteur infrarouge
3	Filtre d'aspiration
4	Prédécoupe - tuyaux et câbles

AC09BK.UA3 / AC12BK.UA3

(Unité : mm)

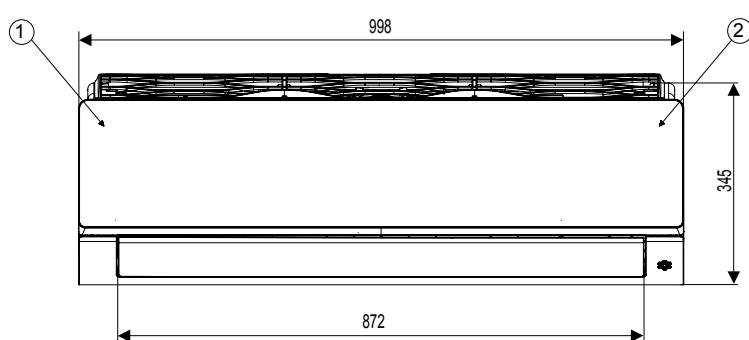
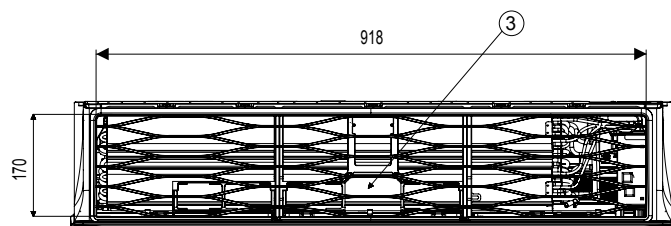


	Désignation
1	Soufflage d'air
2	Boîtier de contrôle
3	Prédécoupe - tuyaux et câbles
4	Couvercle de vanne de service
5	Connexion du tuyau de gaz
6	Connexion du tuyau de liquide

Retrouvez le manuel d'installation en
scannant le QR code suivant avec votre
smartphone ou en cliquant ici : [lien](#)



AC18BK.NSK / AC24BK.NSK



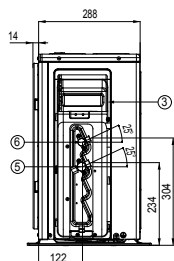
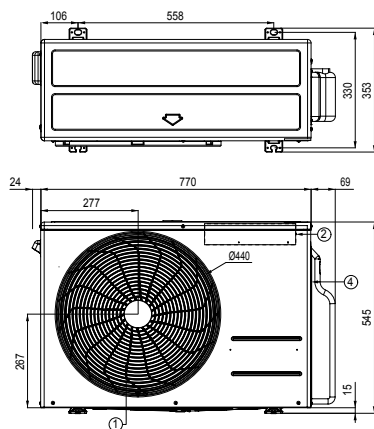
(Unité : mm)

Désignation	
1	Façade
2	Récepteur infrarouge
3	Filtre d'aspiration
4	Prédécoupe - tuyaux et câbles

AC18BK.UL2

(Unité : mm)

Désignation	
1	Soufflage d'air
2	Boîtier de contrôle
3	Prédécoupe - tuyaux et câbles
4	Couvercle de vanne de service
5	Connexion du tuyau de gaz
6	Connexion du tuyau de liquide



AC24BK.U24

(Unité : mm)

Désignation	
1	Soufflage d'air
2	Boîtier de contrôle
3	Prédécoupe - tuyaux et câbles
4	Couvercle de vanne de service
5	Connexion du tuyau de gaz
6	Connexion du tuyau de liquide

